

この作業は、インターネット機器交換日の 10:00 から開始してください。  
交換日より前に行うとインターネットが繋がらなくなります。



### 手順1 旧型の機械のケーブルを外します

現在、左図のように接続されている機械（告知端末機・D-ONU）のケーブルを全て外します。

※告知端末は設置していない場合もあります。



### 手順2 旧型 D-ONU をの外箱を開きます。

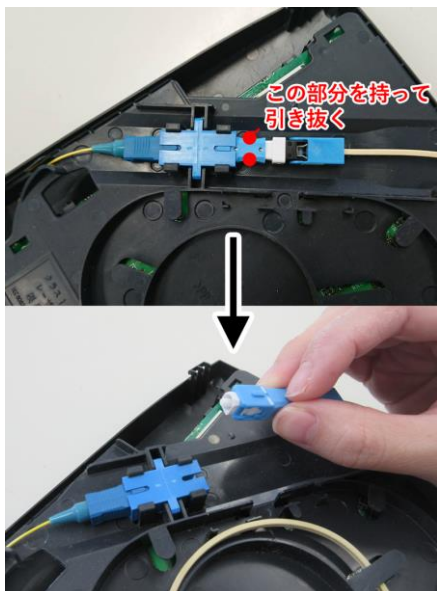
D-ONU の底面についているネジを+ドライバーで外します。



ネジを外すと外箱を開くことができます。

固いと感じると思いますが、外箱は最終的に破棄するため、破損等は気にせず外してください。

開くと左図のようになっています。

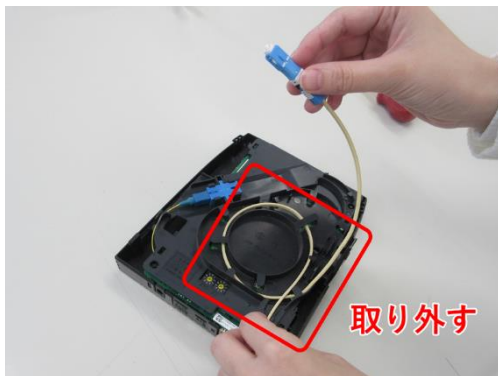


### 手順3 コネクタを外します。

青いコネクタ部分を取り外します。

図の位置を持ちながら、引いてください。

(注意!)コネクタ先端は絶対にのぞき込まないでください。  
失明の恐れがあります。



#### 手順4 光ケーブルを取り外します。

巻いてあるケーブル部分をゆっくり取り外します。  
強く引っ張ると光ケーブルが切れてしまう恐れがありますので、丁寧に取り外してください。



#### 手順5 新型のコネクタを準備します

同封のコネクタ部品を袋から出し、緑色と黒色の栓を外します。



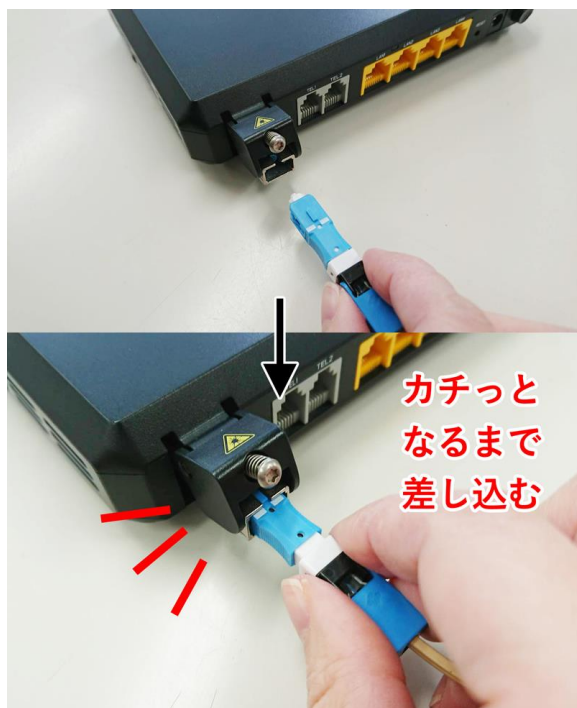
#### 手順6 新型のコネクタを D-ONU と接続します

新型 D-ONU の左図の位置にあるふたを開けると、緑色の接続口があります。  
こちらに手順5のコネクタを差し込みます。



図のように、コネクタの突部がある面を上にして、  
カチッという音がするまでしっかり差し込んでください。

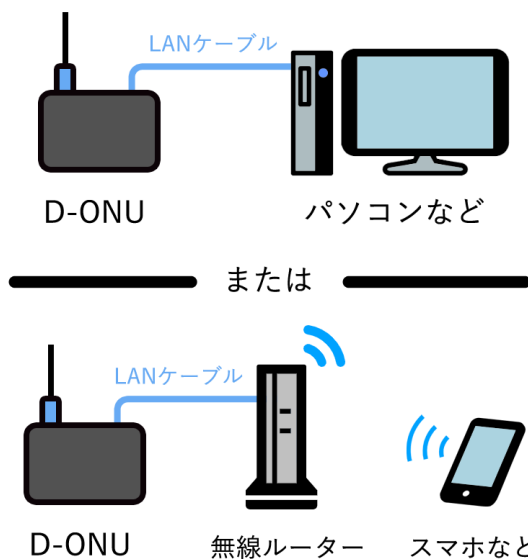
引き続き、別紙の 3 ページ目をご覧ください。



### 手順7 D-ONU と光ケーブルを接続します

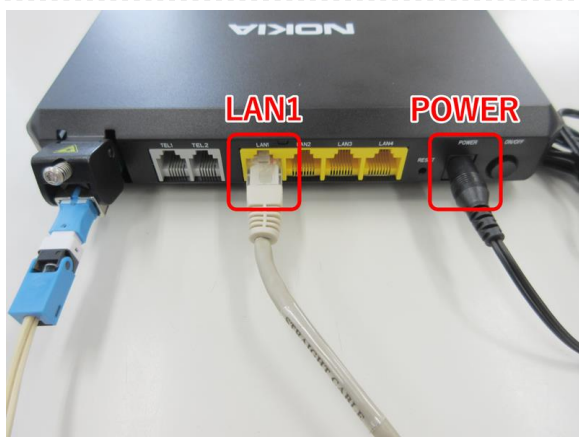
手順6で差し込んだコネクタの口に、手順4で取り外した光ケーブルを差し込みます。

こちらも、図のようにコネクタの突部がある面を上にして、カチッという音がするまでしっかり差し込んでください。



### 手順8 D-ONU と通信機器・電源を接続します。

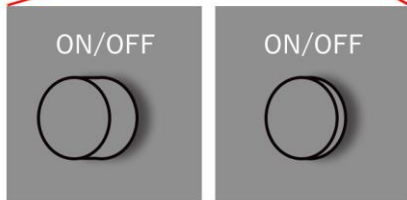
左図のように D-ONU と通信機器(パソコンまたは無線ルータなど)を LAN ケーブルでつなぎます。



LAN1に LAN ケーブルをつなぎます。

POWER に電源アダプタを差し込みます。

[🔙](#) 引き続き、裏面をご覧ください。



突起が小さい  
状態がON

ON/OFF のボタンを ON 状態にします。

D-ONU とつないだ通信機器 (パソコンまたは無線ルータなど) の電源も入れてください。

#### 手順9 接続を確認して完了です

電源が入ると、2 回ほど自動で再起動しますのでそのままお待ちください。(およそ10分)

POWER、PON、AUTH が点灯、LAN1が点滅したら正常です。

インターネットに接続できるか確認してください。

接続できなかった場合は通信機器 (パソコンまたは無線ルータなど) の電源を再度入れ直してください。

取り外した機器 (告知端末機・D-ONU) は、産業廃棄物となるため、お客様で破棄していただくことができません。下記回収業者に直接お持ちいただくか、お電話いただければ回収に伺います。

**【五島テレビ】** 電話:86-1910 場所:五島市三尾野町999番地6 (五島市民体育館の向かい)